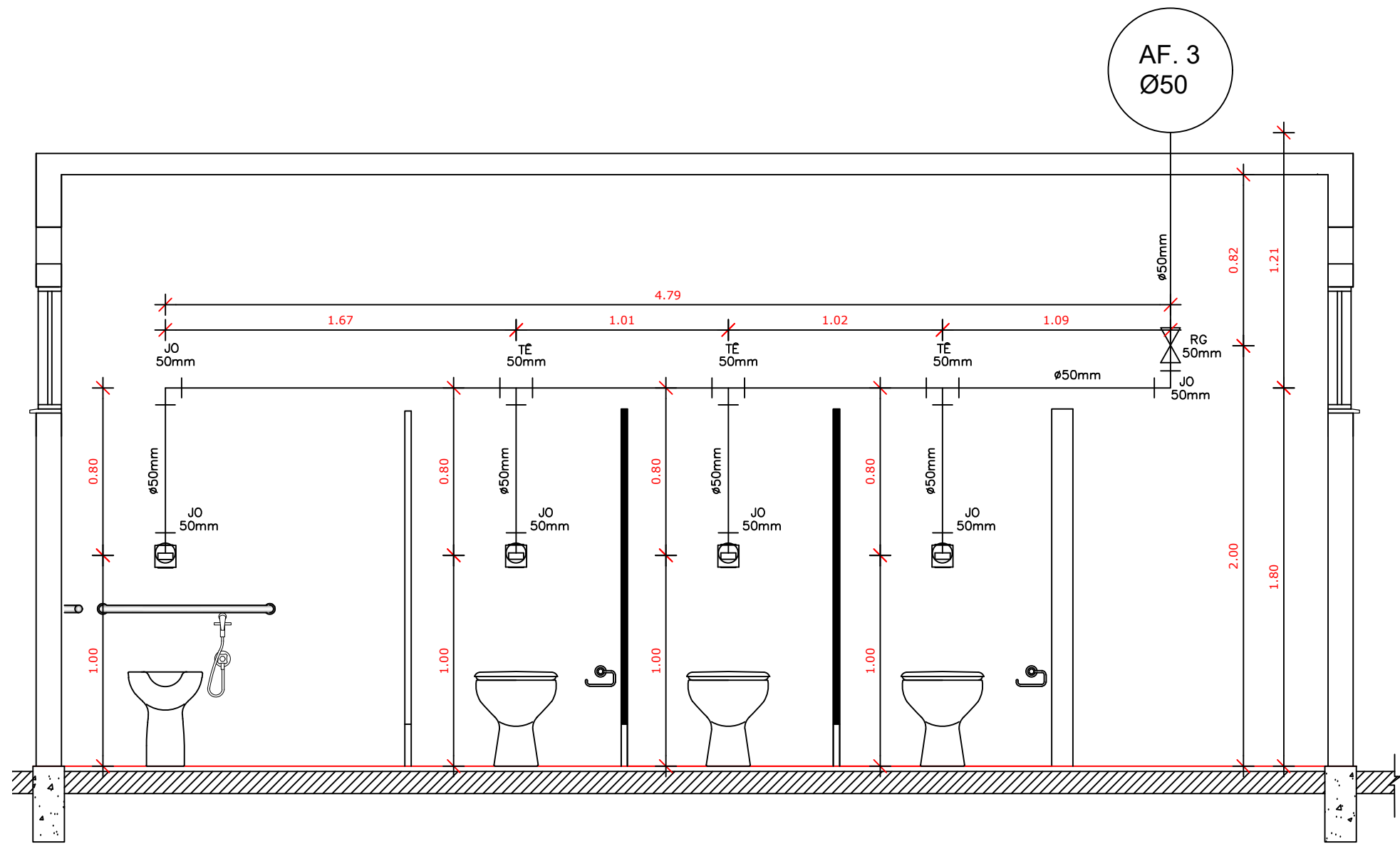


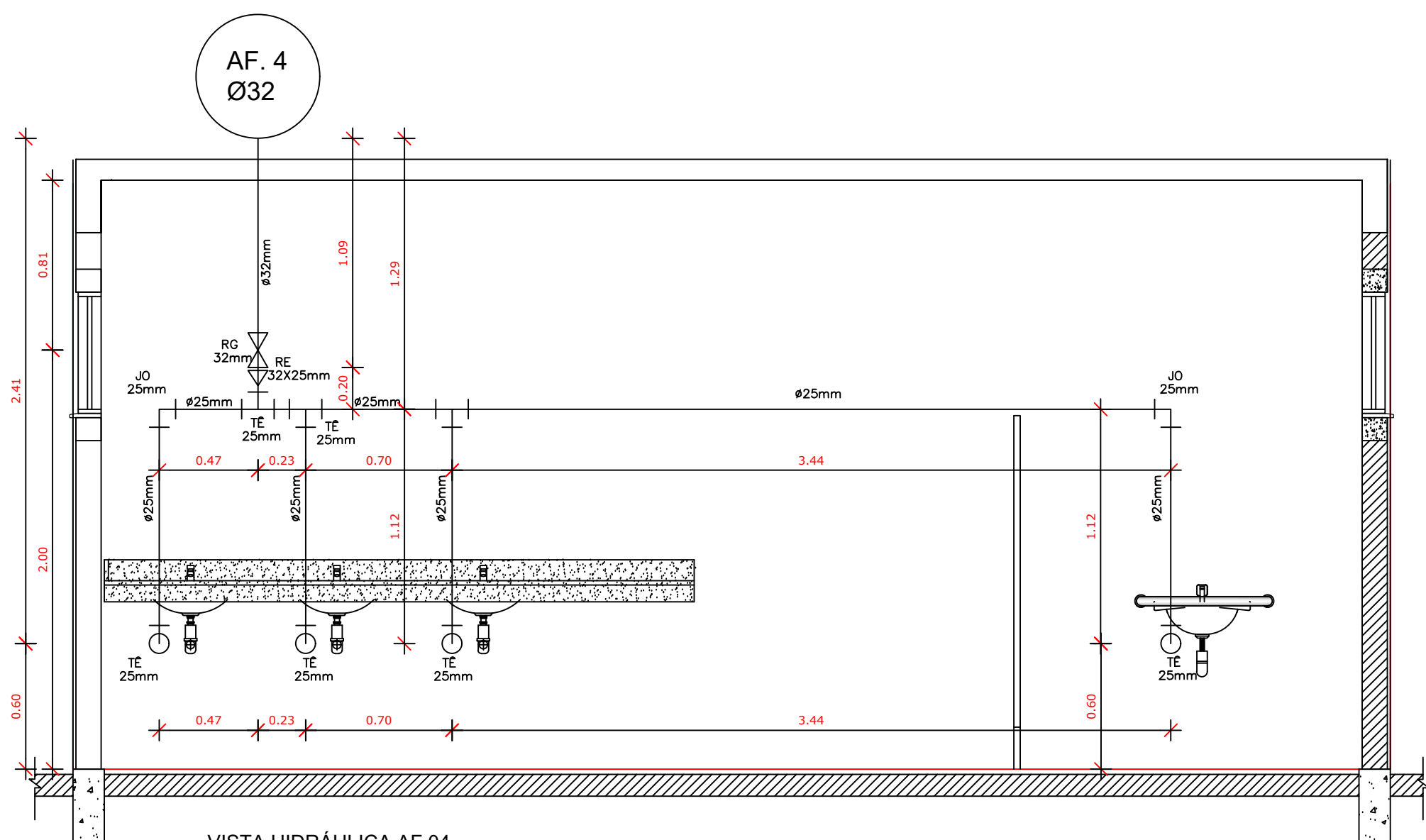
1 PLANTA BAIXA DE REDE DE ÁGUA FRIA
ESCALA 1:50

RESUMO ÁGUA FRIA GERAL		
Descrição	UN	Quantidade
Tubo PVC água fria 25mm	m	36,52
Tubo PVC água fria 32mm	m	0,75
Tubo PVC água fria 50mm	m	12,32
Joelho PVC água fria 50mm	un	03
Joelho PVC água fria 32mm	un	02
Joelho PVC água fria 25mm	un	02
TÊ PVC água fria 50mm	un	01
TÊ PVC água fria 25mm	un	02
Redução PVC água fria 50x32mm	un	01
Redução PVC água fria 50x25mm	un	01



VISTA HIDRÁULICA AF 03
BANHEIRO FEMININO
ESC: 1:25

RESUMO ÁGUA FRIA ③		
Descrição	UN	Quantidade
Registro de Gaveta 50mm	un	01
Tubo PVC água fria 50mm	m	9,20
Joelho PVC água fria 50mm	un	06
TÊ PVC água fria 50mm	un	03
Luva PVC água fria 50mm	un	04



VISTA HIDRÁULICA AF 04
BANHEIRO FEMININO E MASCULINO
ESC: 1:25

RESUMO ÁGUA FRIA ④		
Descrição	UN	Quantidade
Registro de Gaveta 32mm	un	01
Tubo PVC água fria 32mm	m	1,10
Tubo PVC água fria 25mm	m	9,55
Joelho PVC água fria 25mm	un	02
TÊ PVC água fria 25mm	un	07
Redução PVC água fria 32x25mm	un	01
Luva PVC água fria 25mm	un	08



Obras:	Área:
PROJETO PARA CONSTRUÇÃO DE UM BLOCO PEDAGÓGICO CONTENDO: 05 SALAS DE AULA 02 BANHEIROS COLETIVOS 02 PASSARELAS DE ACESSO	BLOCO PEDAGÓGICO: 339,12m² PASSARELA 01: 8,80m² PASSARELA 02: 44,26m² TOTAL CONSTRUÍDO: 392,18m²

PREFEITURA DE CAMPOS DE JÚLIO-MT	CINTYA VIEIRA SOUTO Arquiteta e Urbanista Responsável Técnico CAU 134752-7
----------------------------------	---

Conteúdo: HIDROSSANITÁRIO - PLANTA HIDRÁULICA - VISTAS - LISTAS DE MATERIAIS	DECLARO QUE A APROVAÇÃO DO PROJETO NÃO IMPLICA NO RECONHECIMENTO POR PARTE DA PREFEITURA DO DIREITO DE PROPRIEDADE DO TERRENO.
--	--

Data: JULHO/2018	Escala: INDICADAS	Desenho:	Folha: 2 / 3
---------------------	----------------------	----------	-----------------